

CONFÉRENCE GRAND PUBLIC

LE LITTORAL SABLEUX DU ROUSSILLON COMMUNE D'ARGELÈS-SUR-MER **ÉTAT DES LIEUX ET PROJECTION À 2050**

Présentation et échanges avec les experts
LUNDI 3 OCTOBRE 2022 À 18H
SALLE BUISSON
ARGELÈS-SUR-MER

Mot d'accueil

Antoine Parra, Président de la CCACVI et Maire d'Argelès-sur-Mer

PROPOS INTRODUCTIFS

Comment s'organise la gestion du littoral ?

François-Xavier Hallé, chargé GEMAPI à la CCACVI

Présentation synthétique de l'ObsCat

Provence Lanzellotti, animatrice ObsCat.

Hier : comment le littoral a évolué jusqu'à aujourd'hui ?

N. Robin, chercheur en morpho-dynamique côtière à l'UPVD

PRESENTATIONS SCIENTIFIQUES

Aujourd'hui : comment le littoral est étudié, pour quels résultats ?

Eric Palvadeau, chef de projet littoral au BRGM

Demain : quelles sont les tendances futures d'évolution du littoral ?

Alexian Ajas, chargé d'études littoral à l'EID-Med

Temps de questions / réponses

Quelles sont les stratégies d'adaptation en réflexion ?

François-Xavier Hallé, chargé GEMAPI à la CCACVI

OUVERTURE ET CONCLUSION

Temps de questions / réponses

Littoral sableux du Roussillon état des lieux et projection à l'horizon 2050

Mot d'accueil

Antoine Parra, Président de la CCACVI et Maire d'Argelès-sur-Mer

Littoral sableux du Roussillon état des lieux et projection à l'horizon 2050

Comment s'organise la gestion du littoral ?

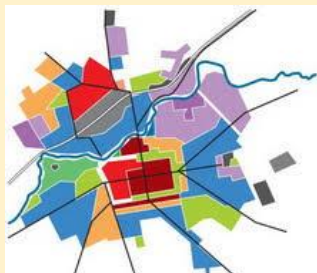
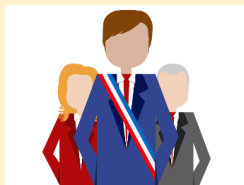
François-Xavier Hallé, chargé GEMAPI à la CCACVI

GEMAPI = GEstion des Milieux Aquatiques et Prévention des Inondations

A partir
de 2014

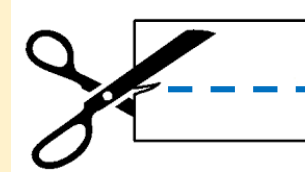
Objectifs de concilier 3 composantes autour du bloc communal:

- **les règles d'urbanisme** (intégration du risque d'inondation sur les aménagements),
- **la prévention des inondations** (gérer la sauvegarde de la population, les ouvrages de protection)
- **la gestion des milieux aquatiques** (assurer l'écoulement et les zones d'expansion des crues).



Spécificités de la Compétence GEMAPI

Elle est sécable



Volet Fluvialile

Volet Maritime

SMIGAT

A

SMBVR

CCACVI

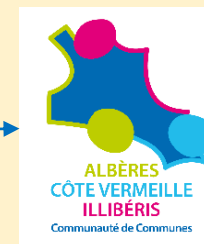
Elle est financée par
une taxe : Taxe GEMAPI

Service 0,06 €/min + prix appel		Commune :									
partement :		Commune	Syndicat de communes	Inter communalité	Département	Taxes spéciales	Taxe ordures ménagères	Taxe GEMAPI	Total des cotisations		
TF 2018		37,94 %			16,37 %	0,652 %	7,68 %				
Taux 2017		37,94 %			16,37 %	0,647 %	7,68 %				
Taux 2018											
Adresse		2919			2919	2919	2919			1828	
Base ☺		1107			478	19	224				
Cotisation											
Cotisation lissée ☺											
Adresse											
Base ☺											
Cotisation											
Cotisation lissée ☺											
Cotisations		1094			472	19	224			1828	
2017											
2018		1107			478	19	224				
Variation		+1,19 %			+1,27 %	0 %	+1,36 %				

Taxe intégrée à :

- TF (taxe foncière)
- CFE (Cotisation forfaitaire des entreprises)
- TH (Taxe d'habitation)

Produit est voté
chaque année par les
élus de la CCACVI

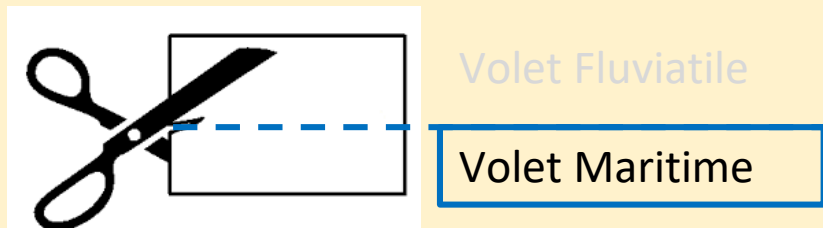


Volet
fluvialile



Volet
Maritime

Comment s'organise la compétence à la CCACVI ?



La CCACVI exerce en direct depuis le 24/05/2019 le volet maritime de cette compétence.

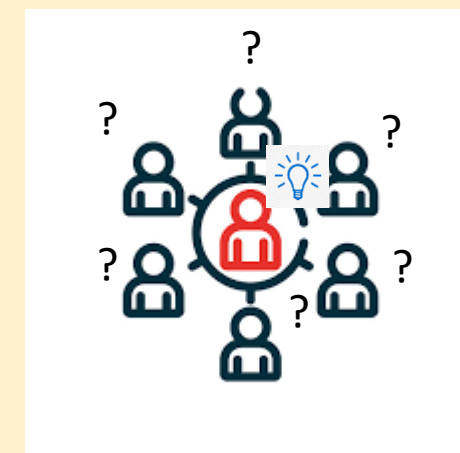
- Mission : La défense contre la mer
- Action: La gestion intégrée du trait de côte

Priorité n°1:

Etat des lieux sur cette thématique pour mieux cerner la problématique, la dynamique et les enjeux liés à cette compétence.

Constat partagé par tous les EPCI de la côte sableuse catalane.

C'est ainsi que la CC ACVI a rejoint en 2019 l'ObsCat, déjà actif depuis 2013.



La compétence GEMAPI sur le littoral

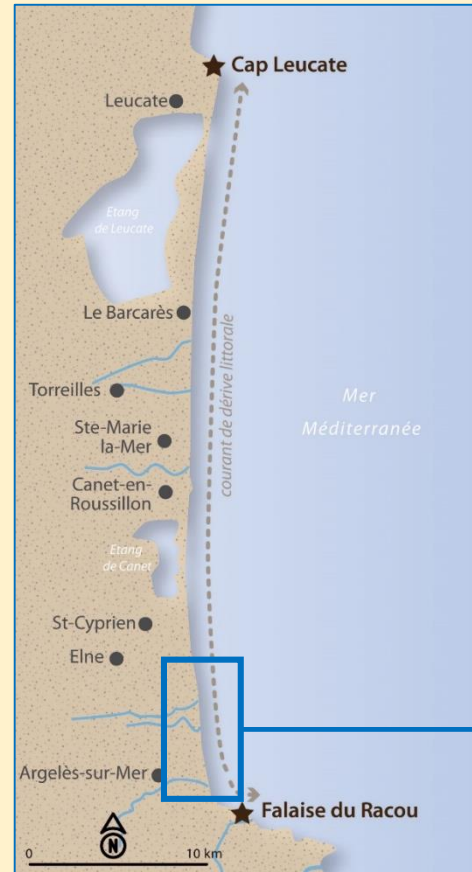
Le littoral de la CCACVI:

environ 7,2 km de côte sableuse

environ 27 km de côte rocheuse

Depuis l'adhésion de la CCACVI à l'ObsCat nous disposons aujourd'hui de:

- Suivis topo-bathymétriques (2 fois/an)
- Rapports d'expertise
- Analyse historique sur le Racou (1896)
- Données géo-référencées
- Préconisations de gestion du système littoral



Littoral sableux du Roussillon état des lieux et projection à l'horizon 2050

Qu'est ce que l'ObsCat ?

Provence Lanzellotti, animatrice ObsCat.

Qu'est ce que l'ObsCat ?

Partenariat crée en 2013.

Un outil de connaissance et d'aide à la décision sur le littoral sableux catalan, à l'échelle de l'unité hydro-sédimentaire entre le Racou (Argelès-sur-Mer) et Cap Leucate.

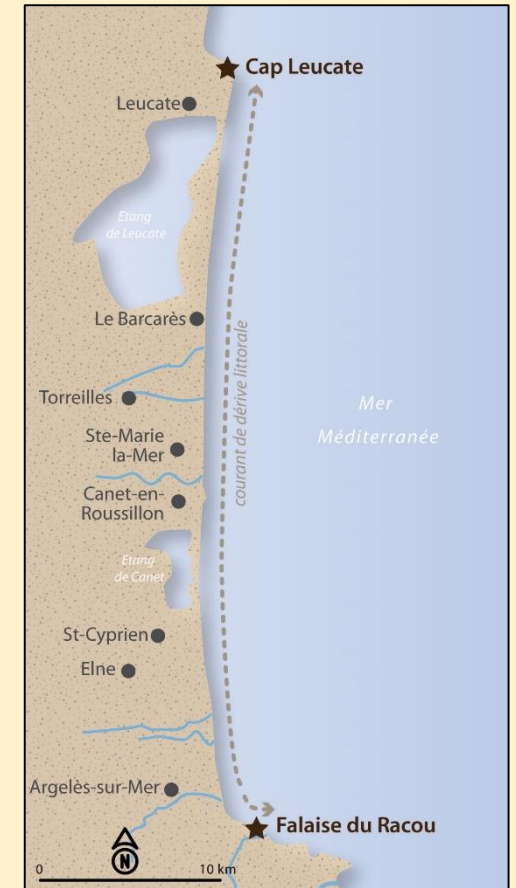
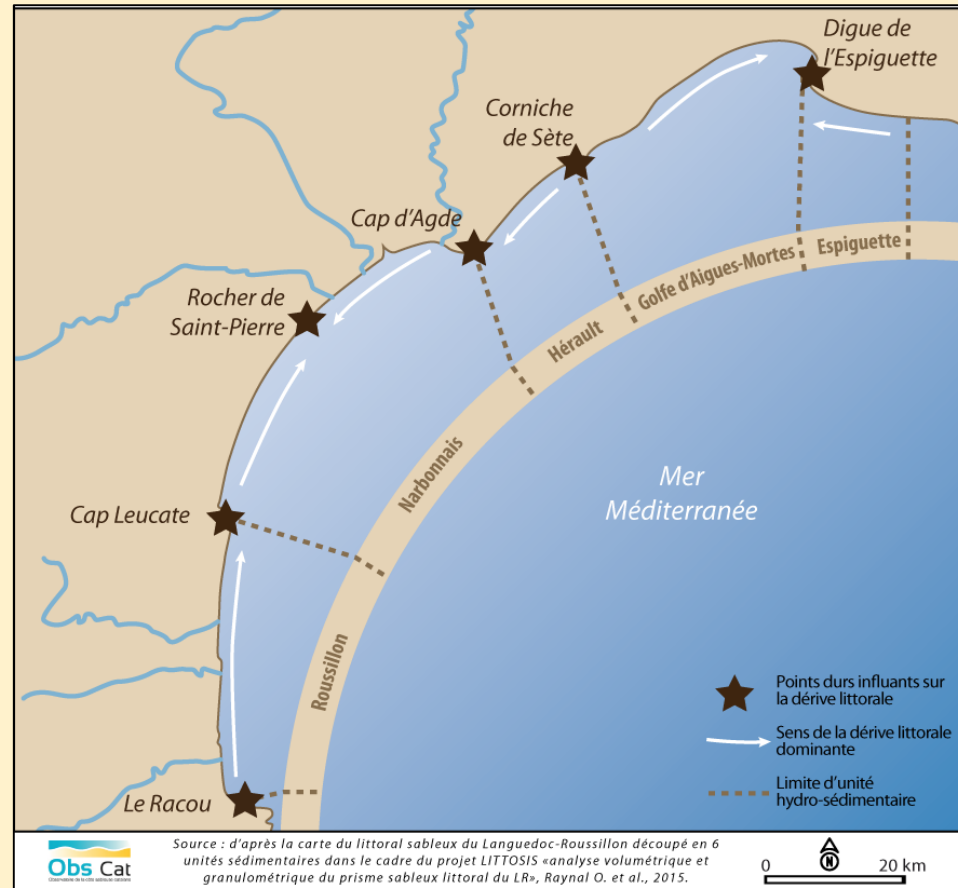
Objectif : mieux connaître pour mieux comprendre l'évolution de notre littoral sableux et ainsi mieux appréhender les risques érosion et submersion marine.

Qu'est ce que l'ObsCat ?

Partenariat crée en 2013.

Un outil de connaissance et d'aide à la décision sur le littoral sableux catalan, à l'échelle de l'unité hydro-sédimentaire entre le Racou (Argelès-sur-Mer) et Cap Leucate.

Objectif : mieux connaître pour mieux comprendre l'évolution de notre littoral sableux et ainsi mieux appréhender les risques érosion et submersion marine.



Résultats partagés sur obs.cat.fr
Actu sur Facebook.



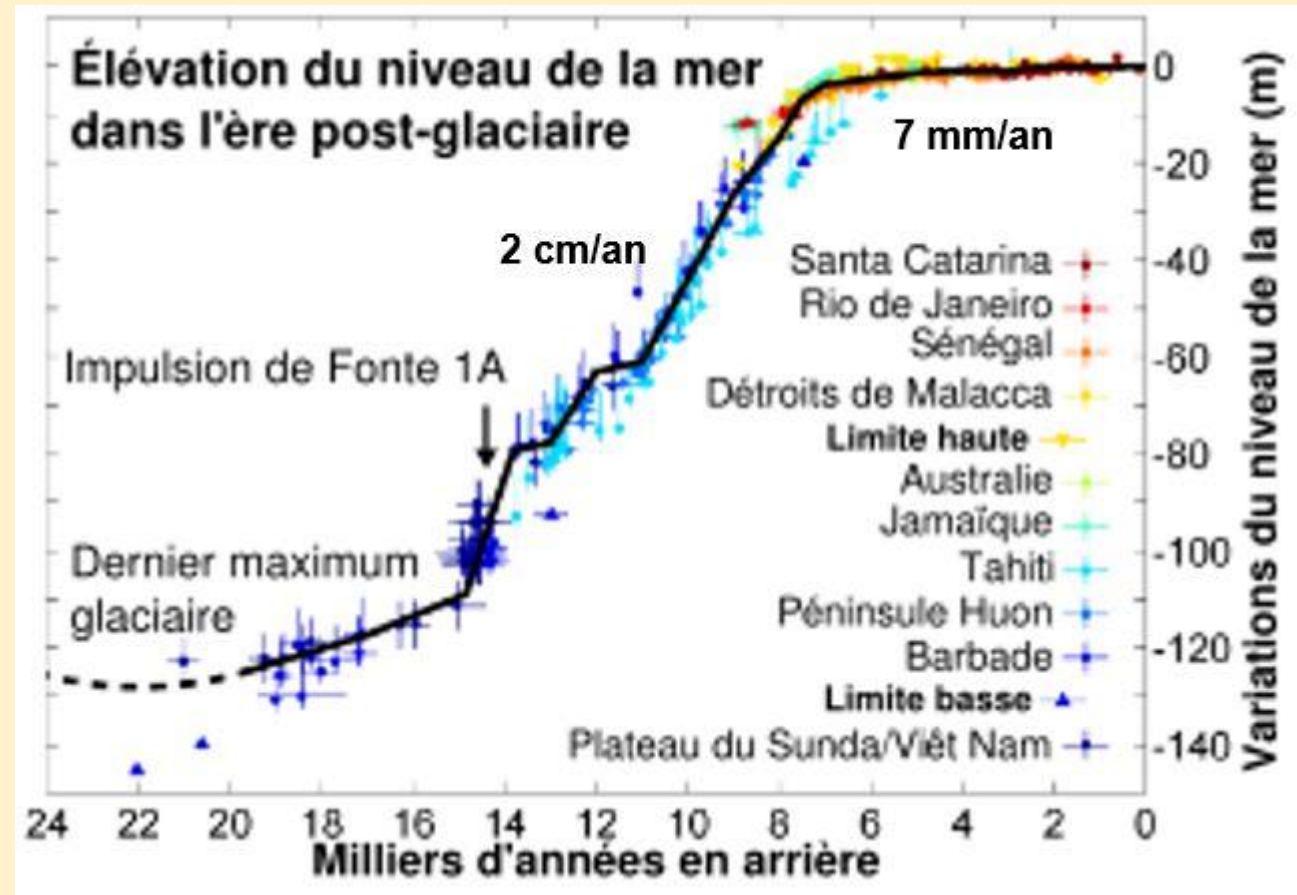
Littoral sableux du Roussillon état des lieux et projection à l'horizon 2050

Comment le littoral d'Argelès-sur-Mer a évolué jusqu'à aujourd'hui ?

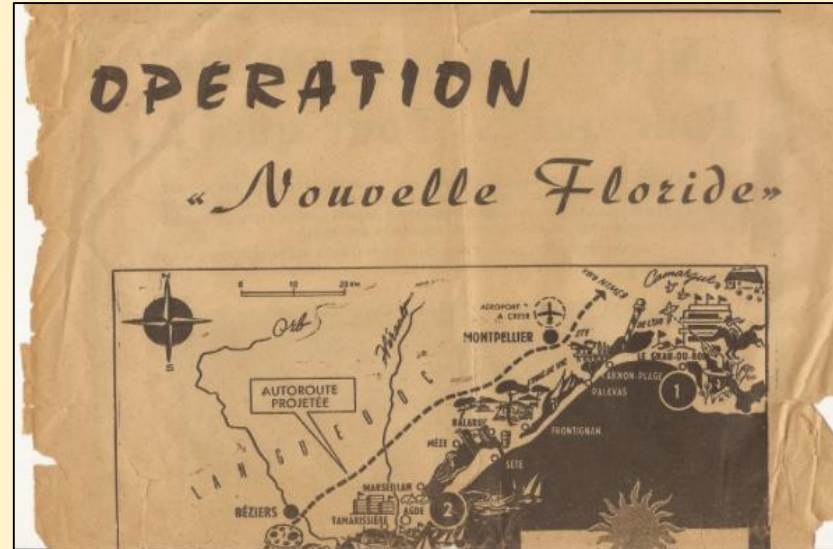
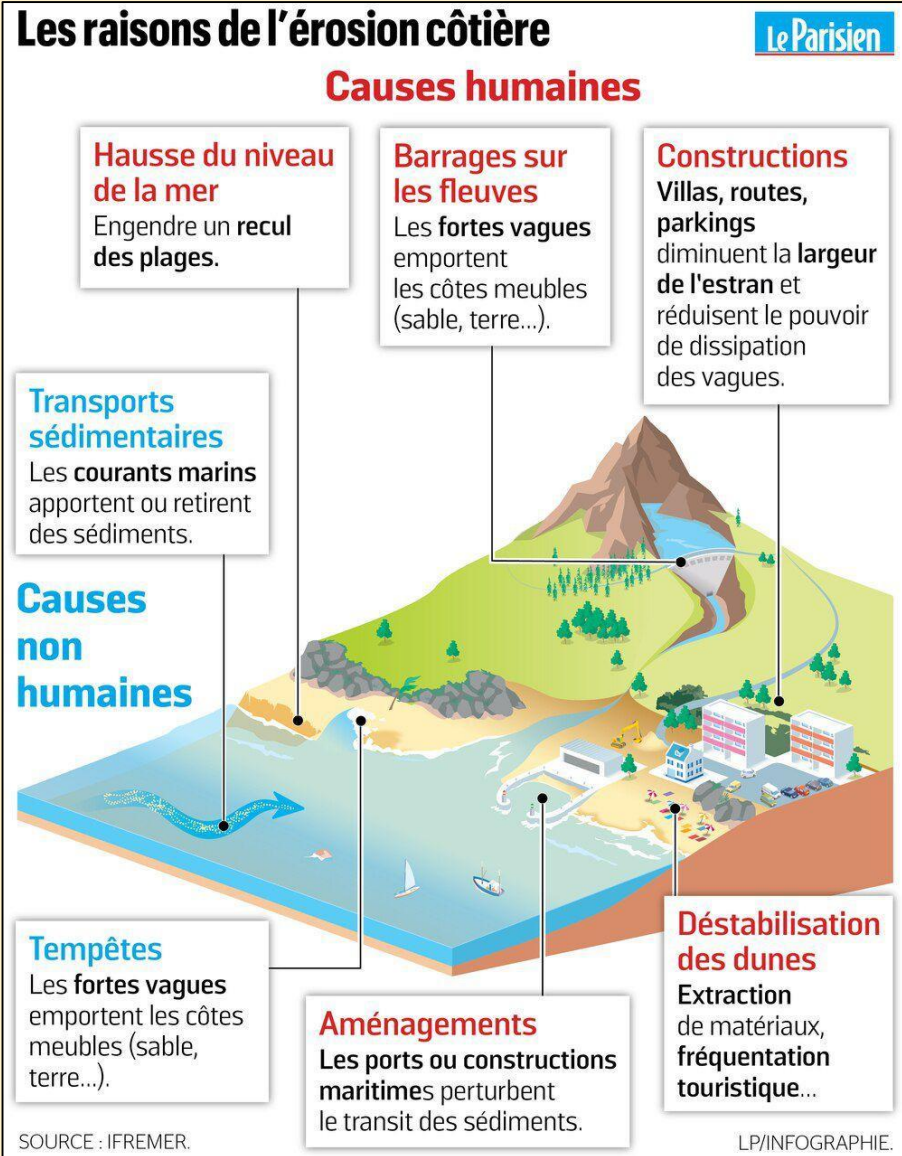
N. Robin, chercheur en morpho-dynamique côtière à l'UPVD



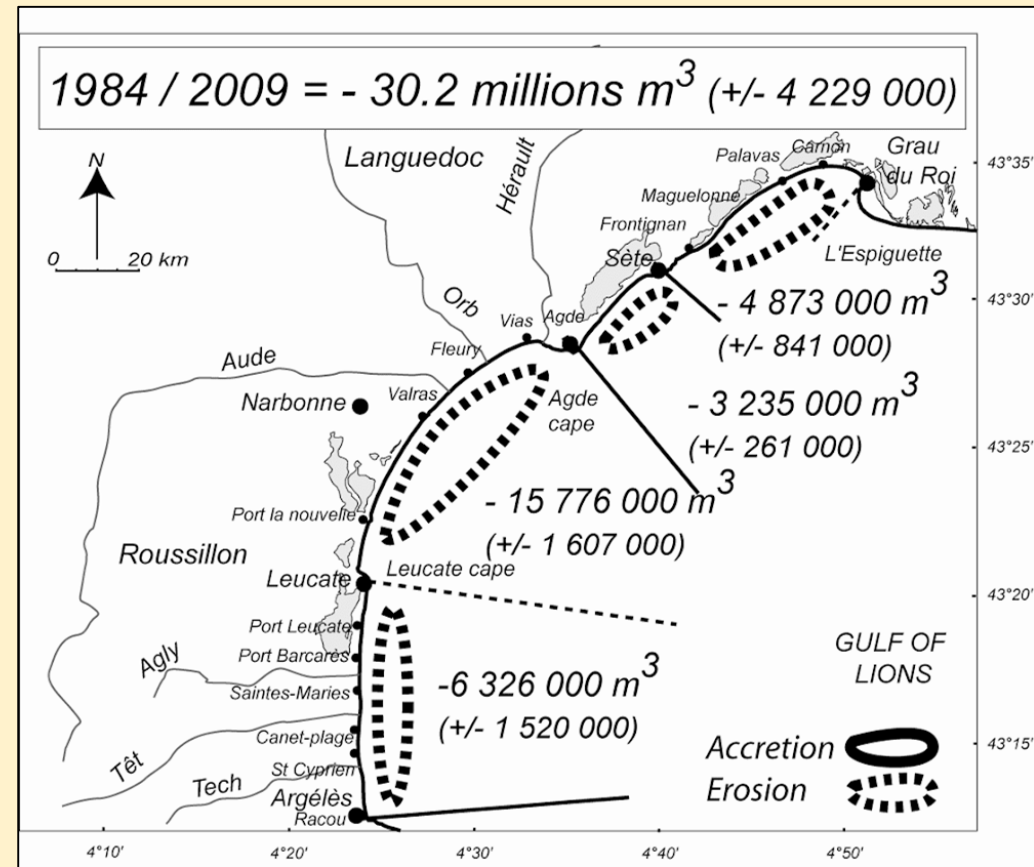
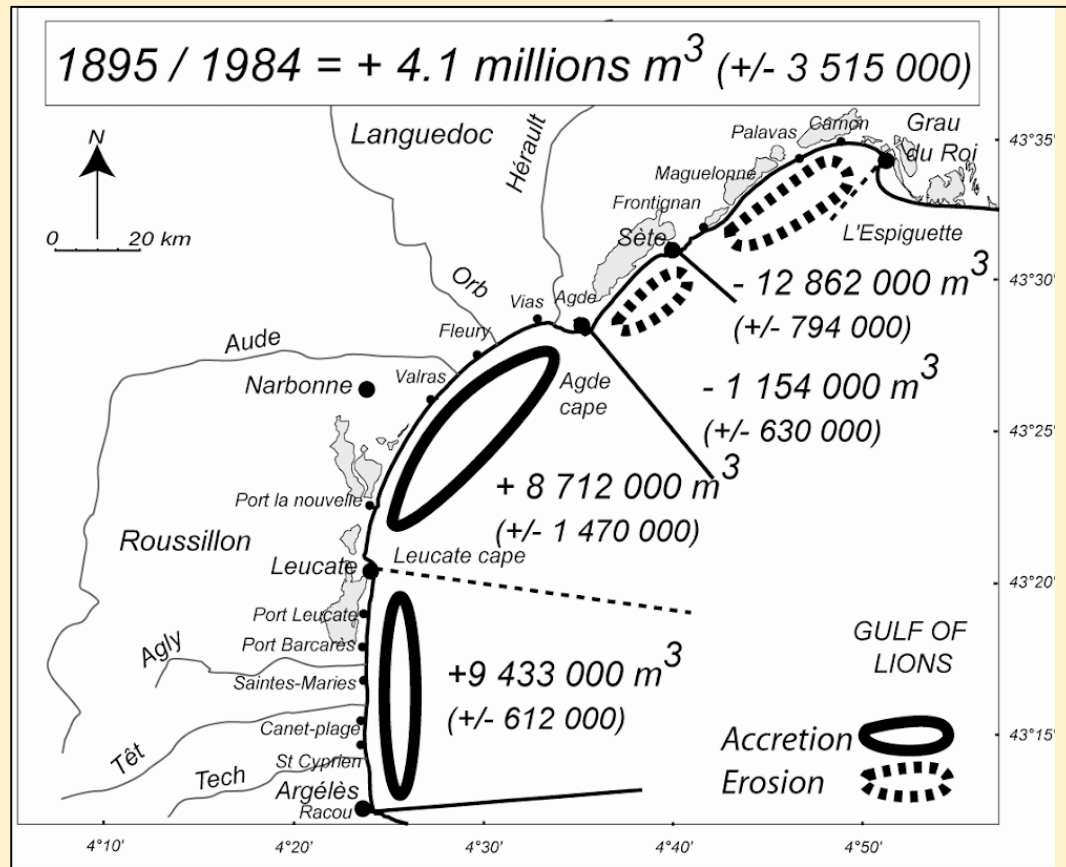
L'évolution passée du littoral



L'évolution passée du littoral



L'évolution passée du littoral



Exemple sur le bassin versant du Tech : en 30 ans on a prélevé 4 millions de m³ du Tech pour urbaniser la plaine et construire les stations littorales, soit l'équivalent 400 ans de transit naturel. Le déficit sédimentaire est généralisé, des têtes de bassins versant jusqu'aux plages.

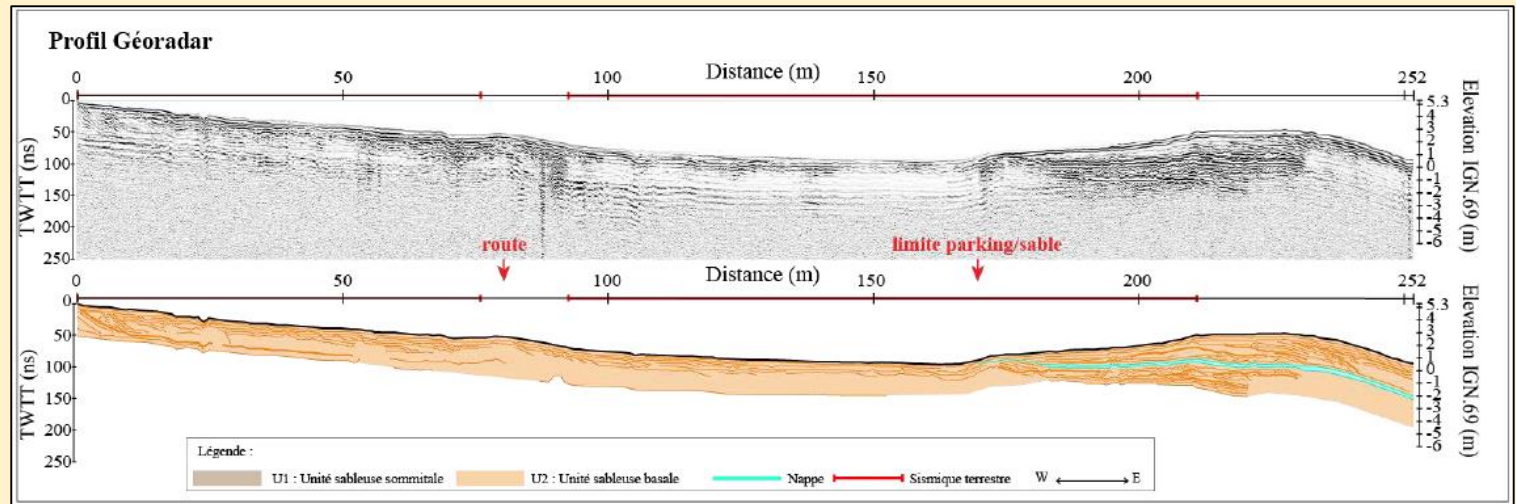
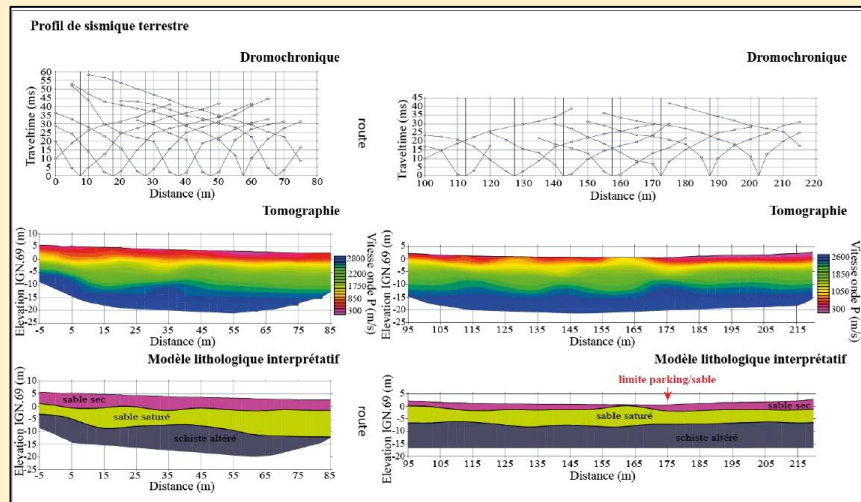
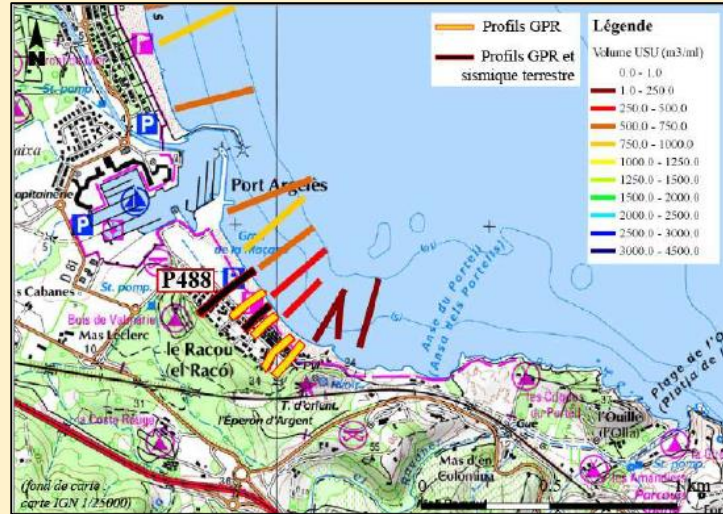
L'évolution passée du littoral

Pour mieux comprendre des phases d'évolution du littoral et estimer la capacité de résilience du système littoral :

- Etude de l'épaisseur et la nature des stocks sableux
- Reconstitution de l'histoire morpho-sédimentaire du Sud de l'unité

L'évolution passée du littoral

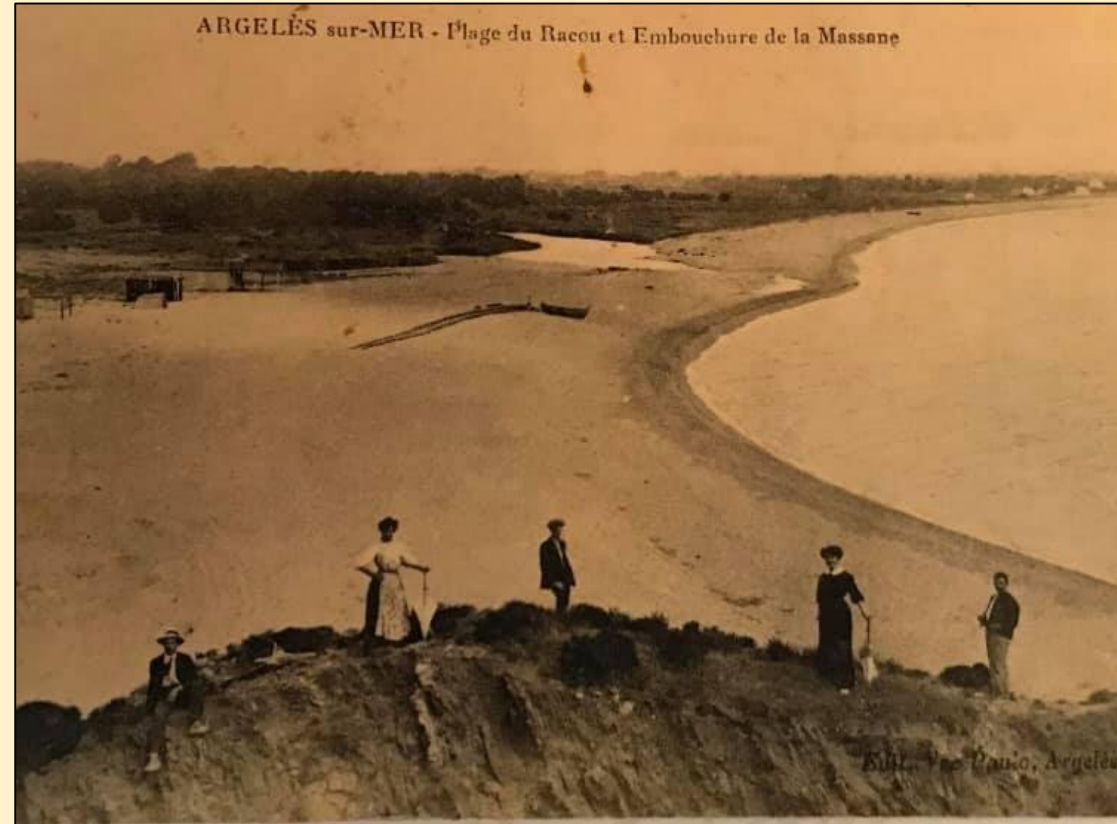
Etude de l'épaisseur et la nature des stocks sableux



L'évolution passée du littoral

Reconstitution de l'histoire morpho-sédimentaire du Sud de l'unité.

Objectif : dégager le cadre global de fonctionnement historique du site sur plus d'un siècle depuis la plage vers le large.

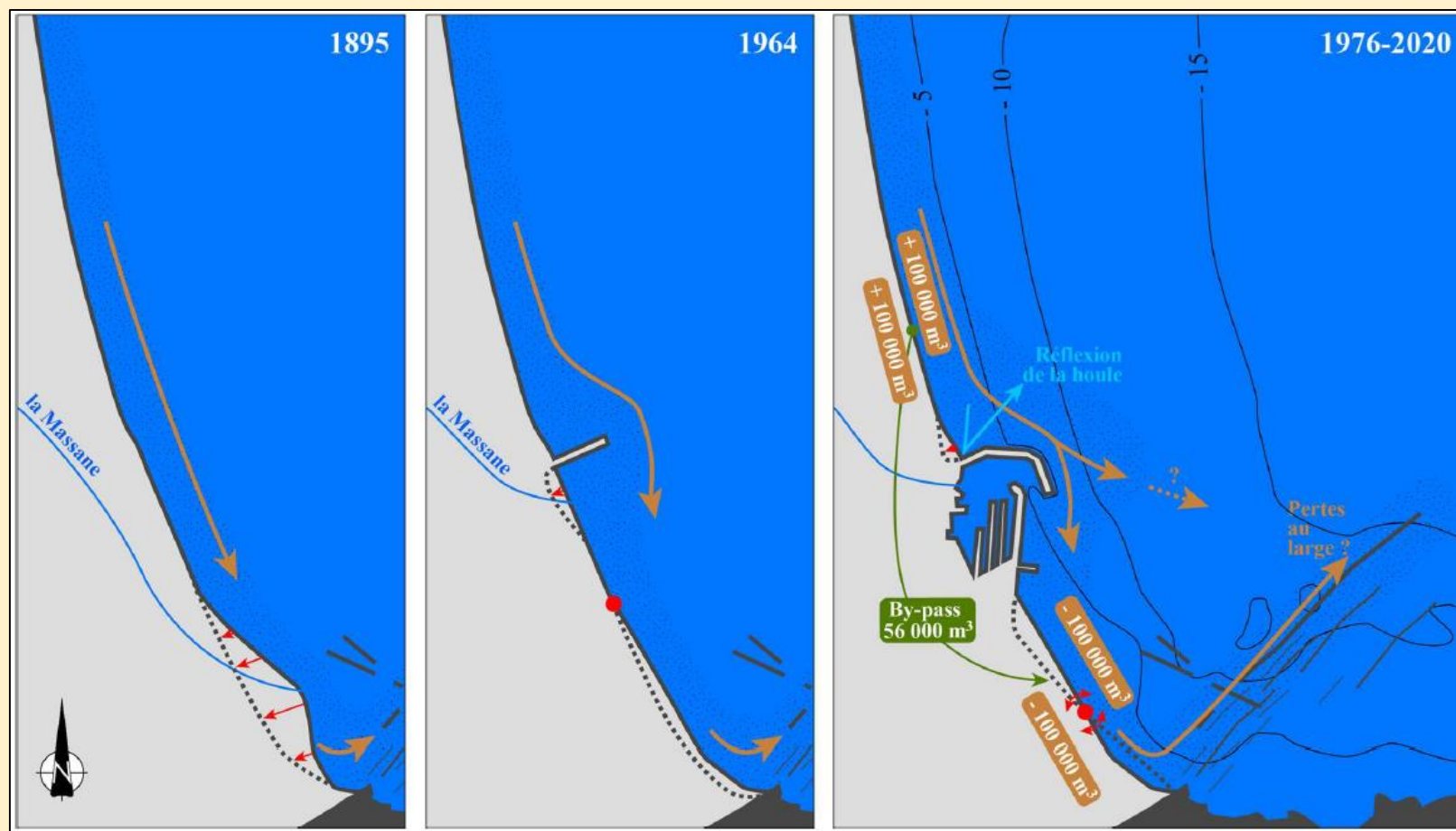


L'évolution passée du littoral

Reconstitution de l'histoire morpho-sédimentaire du Sud de l'unité.

Objectif : dégager le cadre global de fonctionnement historique du site sur plus d'un siècle depuis la plage vers le large.

Résultats : évolution de la position du trait de côte et bilans sédimentaires.



Littoral sableux du Roussillon état des lieux et projection à l'horizon 2050

Comment le littoral est-il étudié aujourd'hui et quel est l'impact des tempêtes ?

Eric Palvadeau, chef de projet littoral au BRGM



L'évolution actuelle du littoral

Comment observe-t-on le littoral ?

Pour quels résultats ?

L'évolution actuelle du littoral

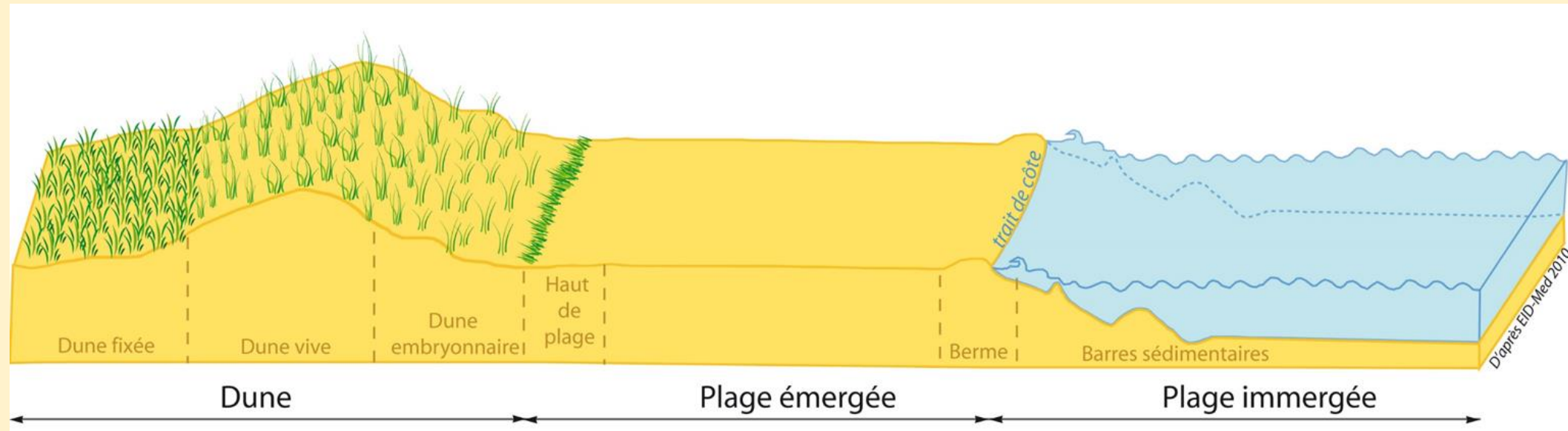
Comment observe-t-on le littoral ?

Pour quels résultats ?



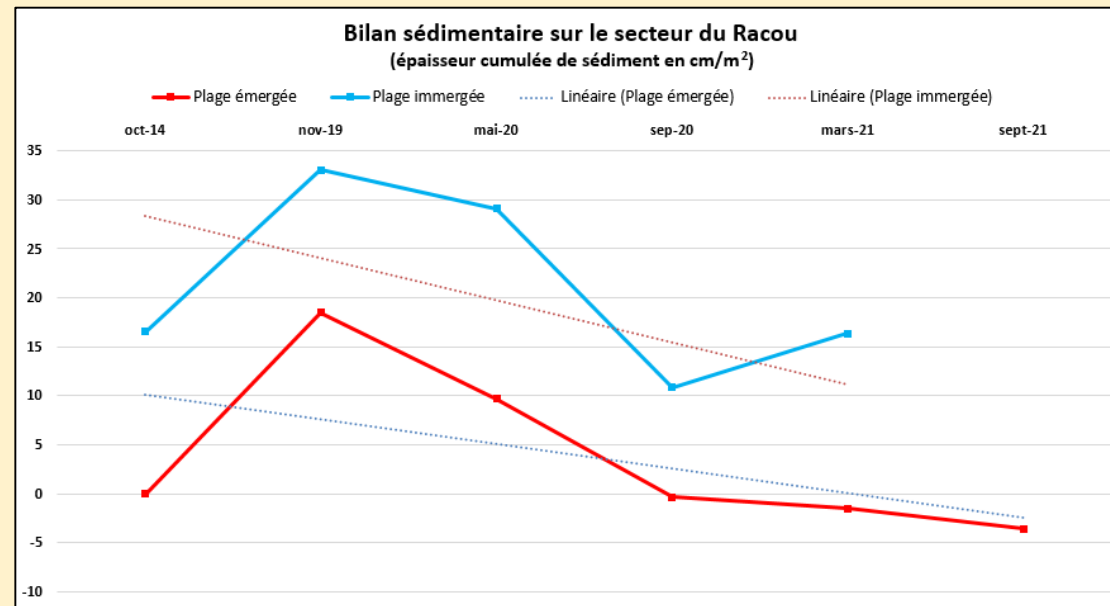
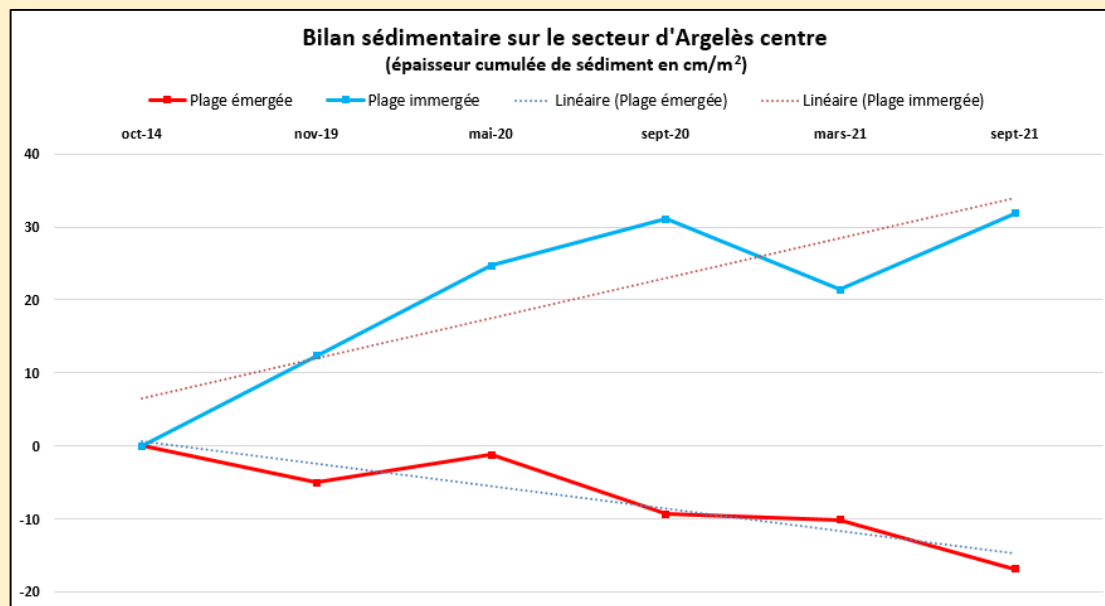
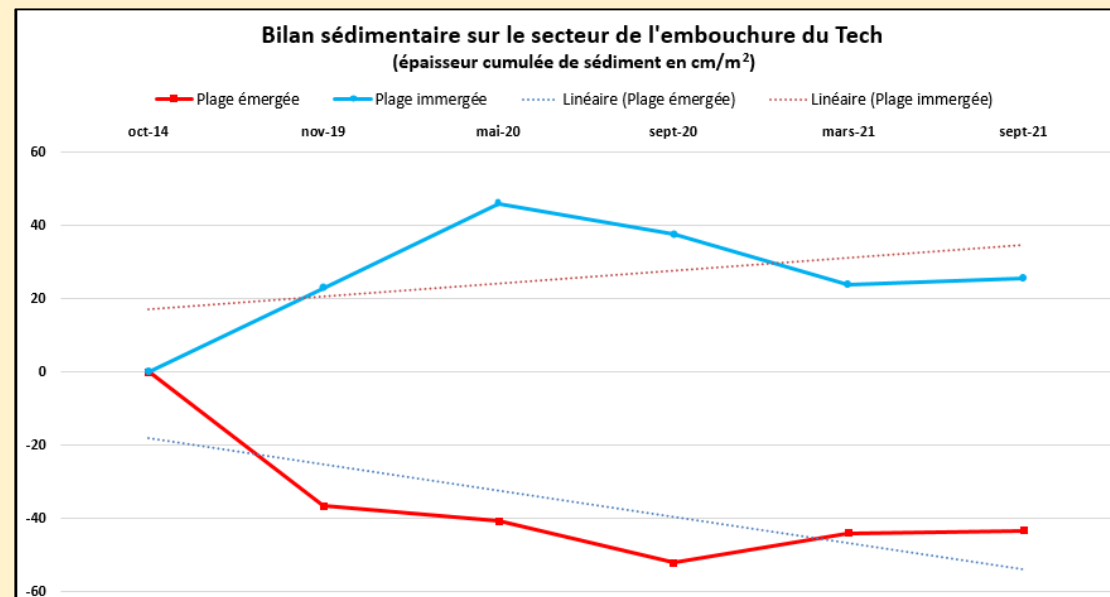
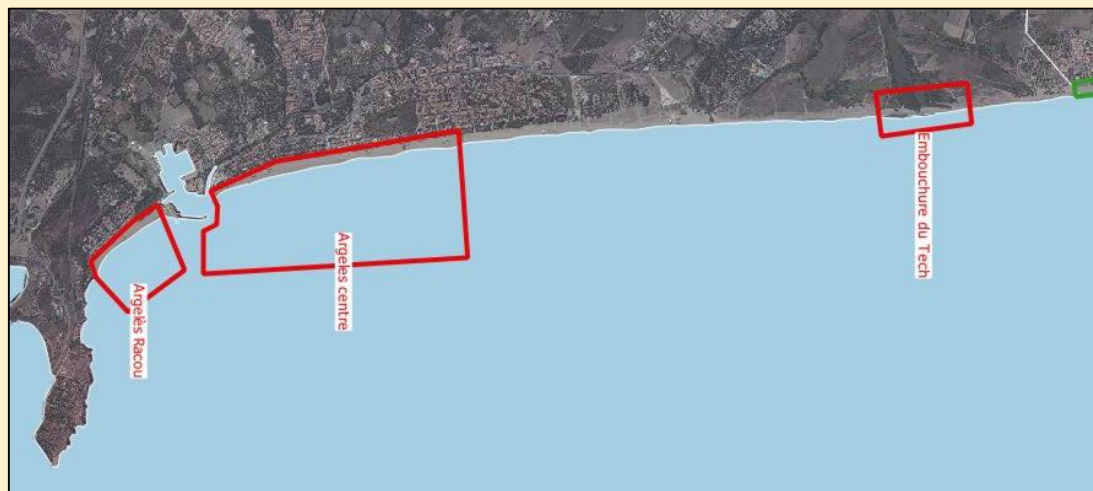
L'évolution actuelle du littoral

Les gains et pertes (érosion) de sable



L'évolution actuelle du littoral

Les gains et pertes (érosion) de sable

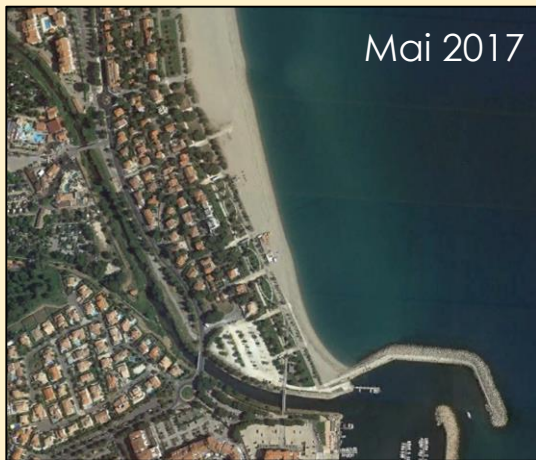


L'évolution actuelle du littoral

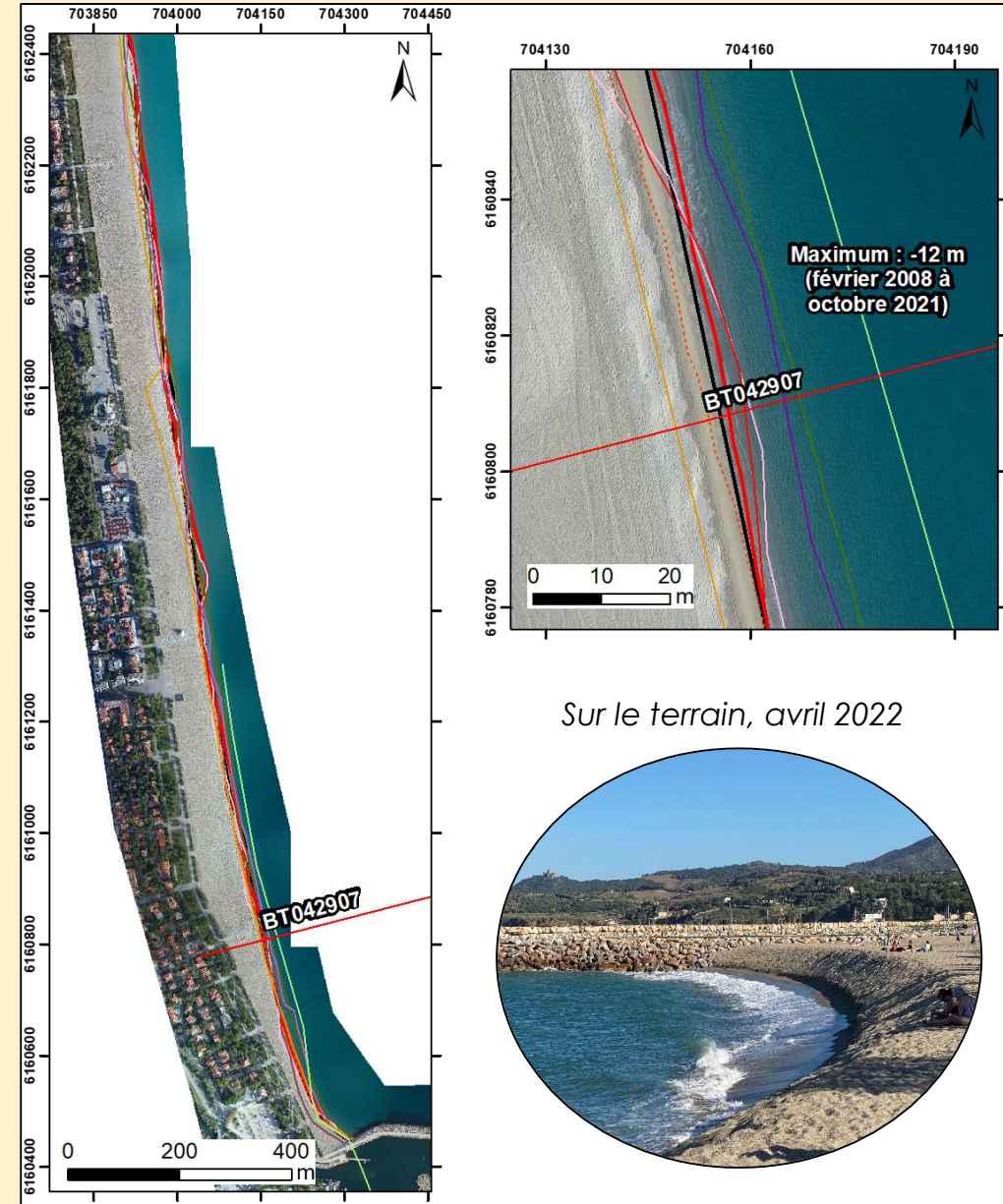
L'évolution de la position du trait de côte,
exemple sur le secteur d'Argelès centre

L'évolution actuelle du littoral

L'évolution de la position du trait de côte,
exemple sur le secteur d'Argelès centre.



Google Earth

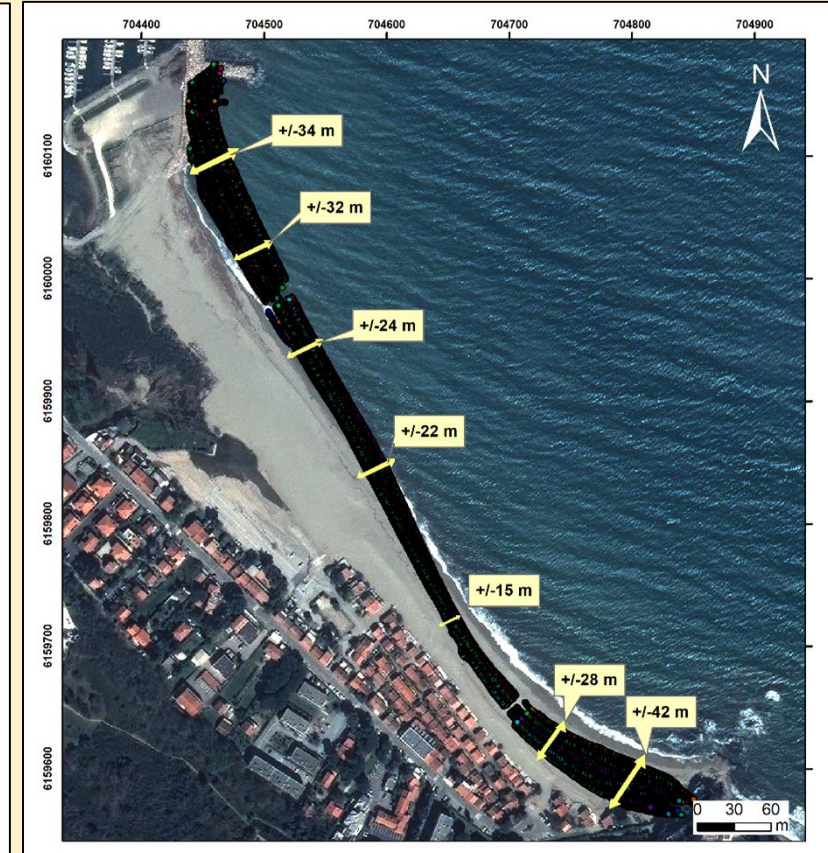
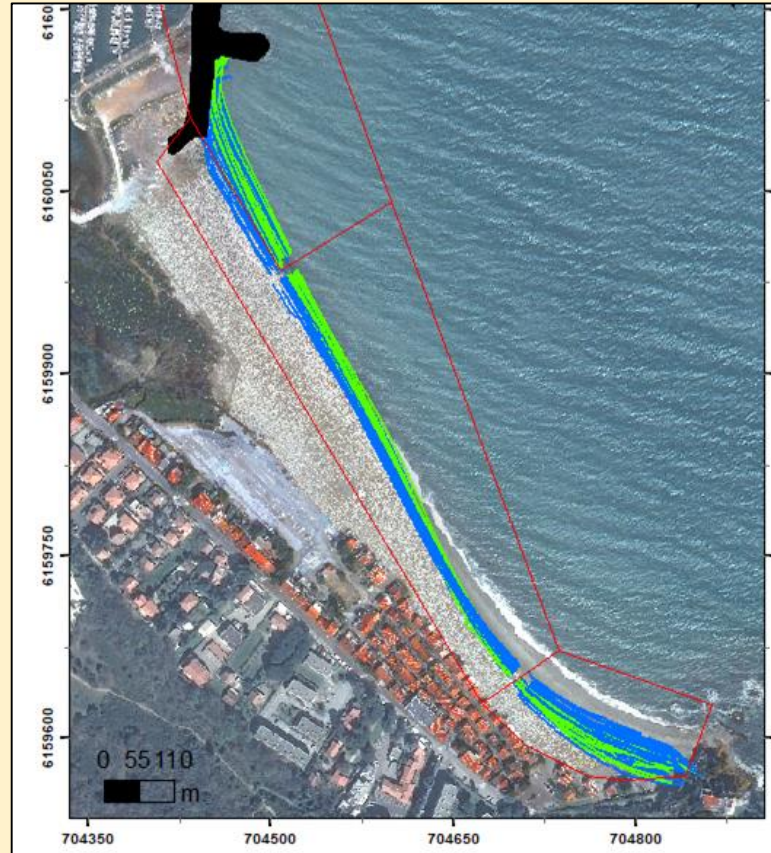


L'évolution actuelle du littoral

Comment étudier le système littoral
pendant les tempêtes ?

L'évolution actuelle du littoral

Comment étudier le système littoral pendant les tempêtes ?



Plage du Racou - Carte des traits de côtes extraits des images acquises entre le 20 juillet 2020 et le 31 décembre 2021 et amplitudes des évolutions.

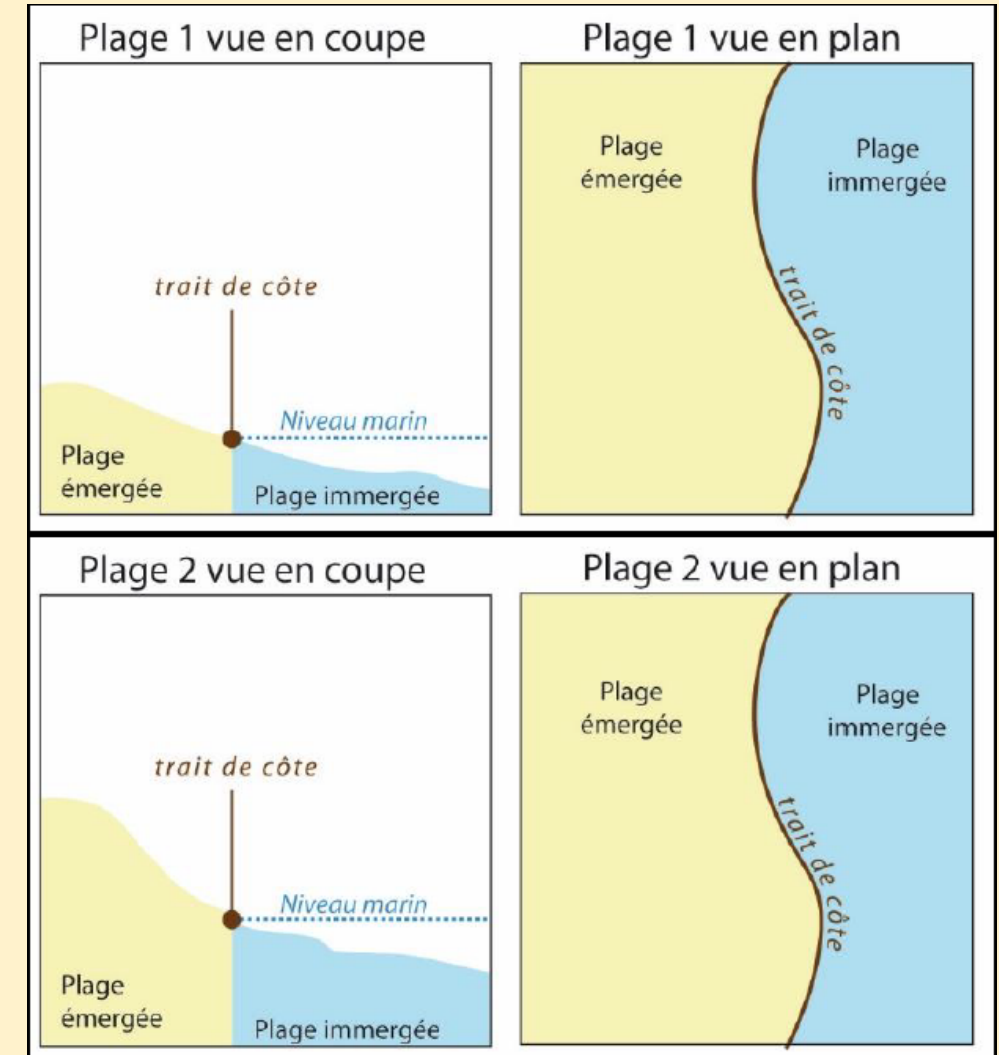
Littoral sableux du Roussillon état des lieux et projection à l'horizon 2050

Quelles sont les tendances d'évolution du littoral d'Argelès-sur-Mer ?

Le littoral de demain : quelles tendances d'évolution ?

Qu'est ce que le « trait de côte » ?

- Il est la limite du « jet de rive » en Méditerranée
- Il constitue la limite mouvante entre la terre et la mer
- Il caractérise « l'aléa érosion »
- Il est la référence pour les démarches prospectives
- Il est utilisé par l'Etat pour définir la législation
- Il a tendance à reculer
- Il est l'une des conséquences du changement climatique



Littoral sableux du Roussillon état des lieux et projection à l'horizon 2050

Quelles sont les tendances d'évolution du littoral d'Argelès-sur-Mer ?

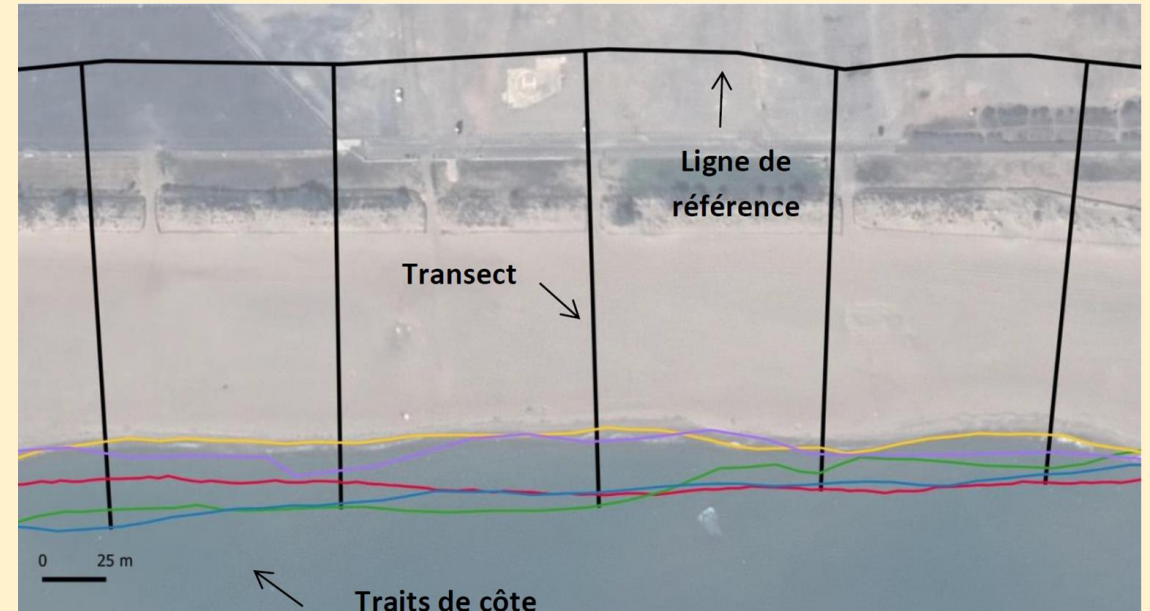
Alexian Ajas, chargé d'études littoral à l'EID-Med



Le littoral de demain : quelles tendances d'évolution ?

Les observations depuis 11 ans :

La méthode « DSAS » appliquée pour cette étude s'appuie sur l'analyse du positionnement de ce trait de côte sur plusieurs années. Le positionnement de ce trait de côte est comparé avec une valeur de référence à terre. On peut ainsi définir une évolution, pointer des sites sujets à érosion ou éventuellement en accrétion.

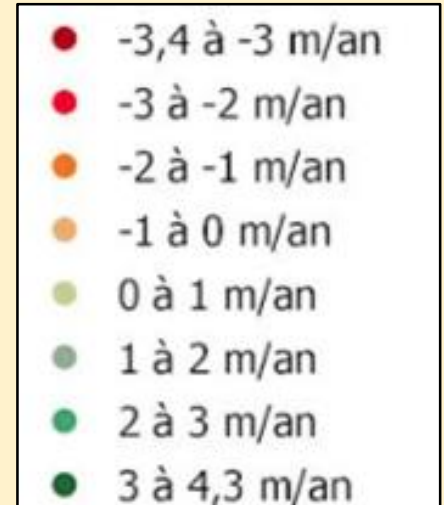
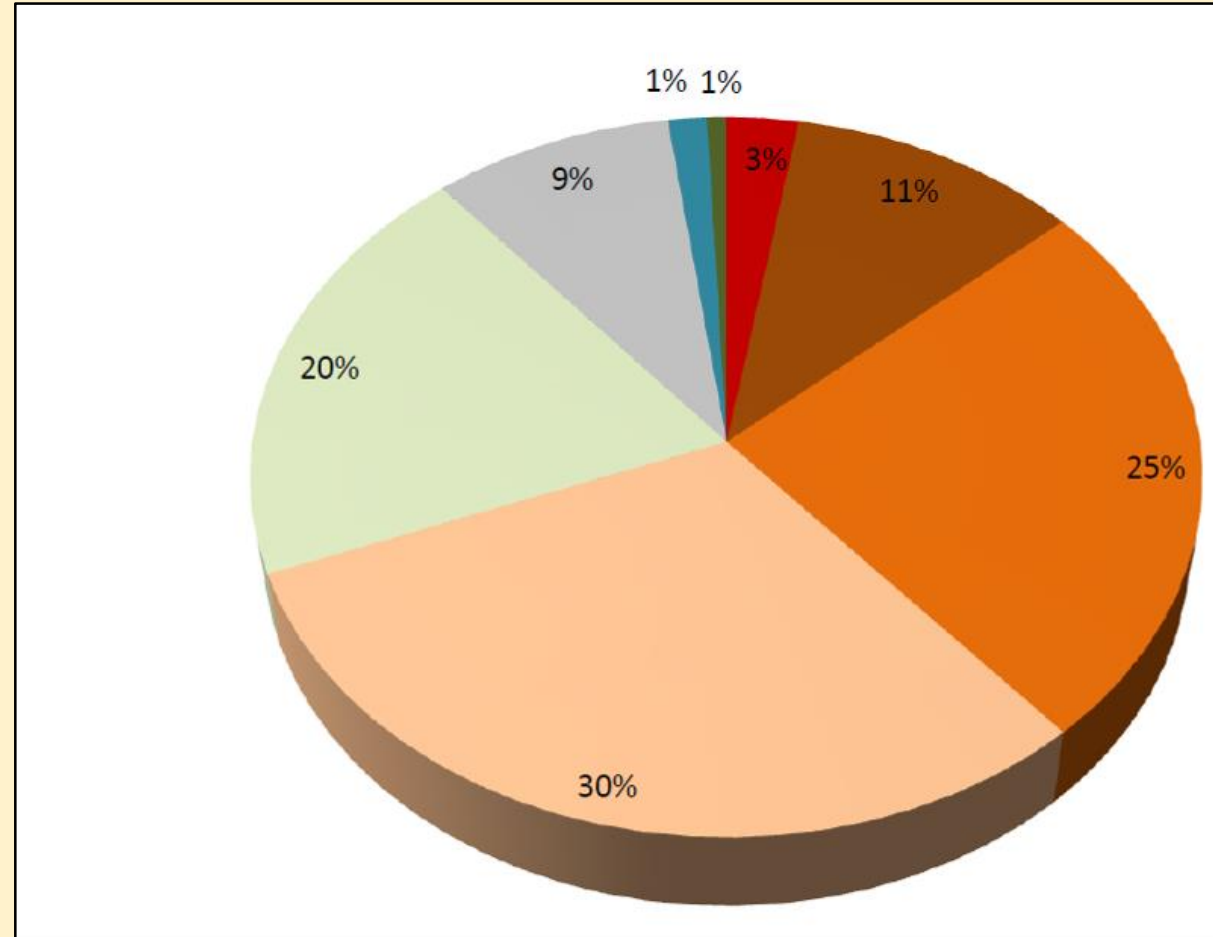


Le littoral de demain : quelles tendances d'évolution ?

Les observations depuis 11 ans :

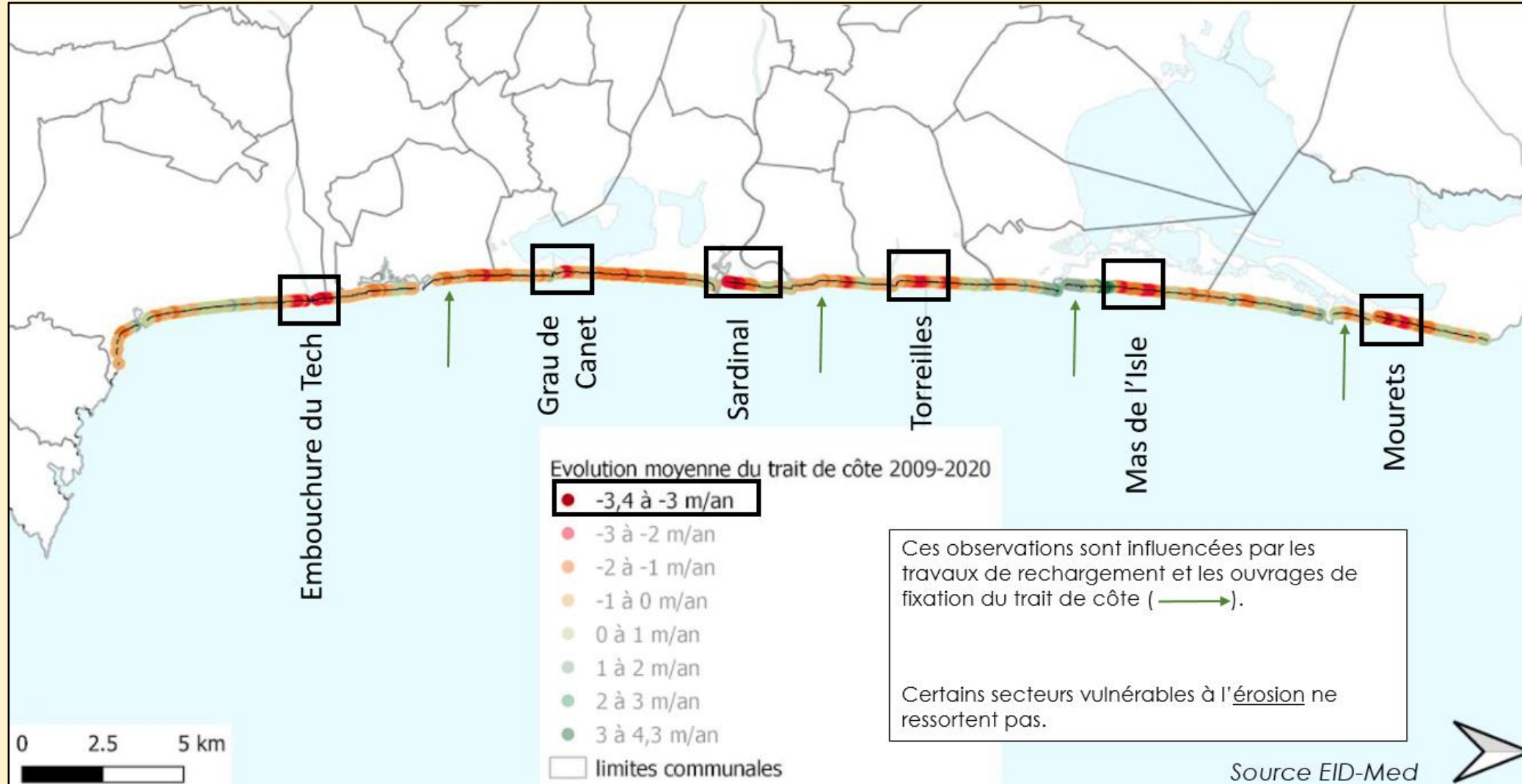
On observe 69% de linéaire côtier en recul et 31% en avancée.

Donc tendance au recul avérée.



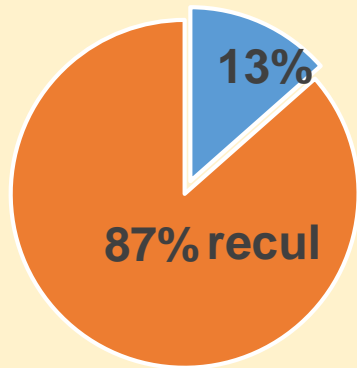
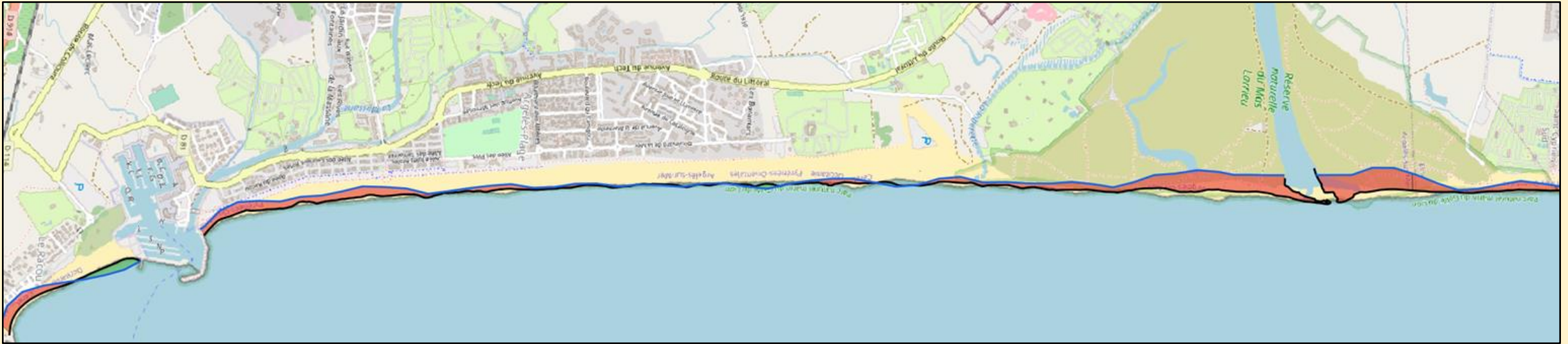
Le littoral de demain : quelles tendances d'évolution ?

Les observations depuis 11 ans :



Le littoral de demain : quelles tendances d'évolution ?

Les projections à 2050 :

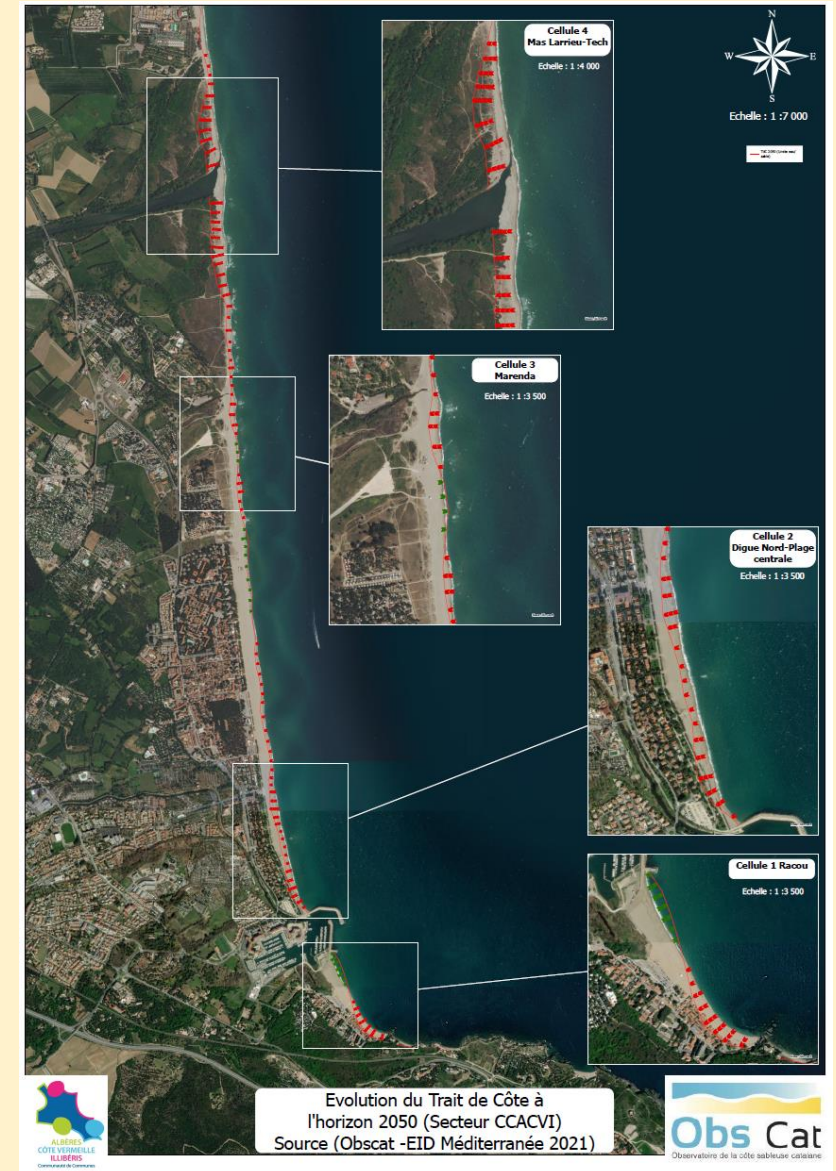
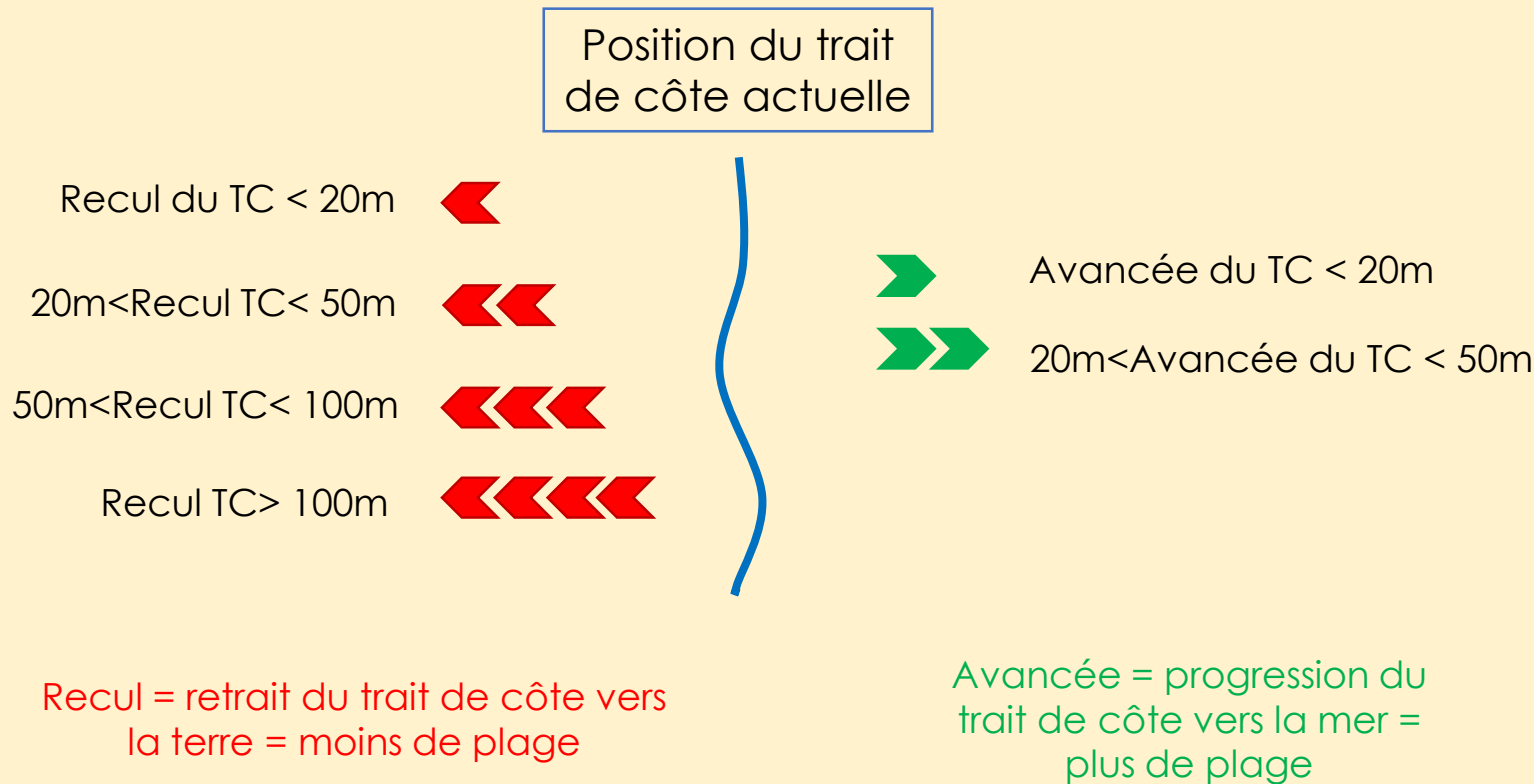


En 2050 sur 13% du linéaire côtier de la CC ACVI **le trait de côte aura avancé** ; sur 87% de ce linéaire **le trait de côte aura reculé**. Cela correspond à **un gain d'environ 13 000 m² et une perte d'environ 400 000 m²**.

Le littoral de demain : quelles tendances d'évolution ?

Les projections à 2050 :

Les cartographies suivantes présentent la dynamique d'évolution pour 2050



Le littoral de 2050 : Quelles tendances d'évolution ?

Les projections à 2050 :

Exemple de résultats : Mas Larrieu-Tech



- Recul généralisé sur toute la zone
- Recul maximal évalué au-delà des 100m d'ici à 2050
- Recul le plus important pour la commune d'Argelès-sur-Mer (la moitié de la surface perdue sur Argeles sera sur la réserve du Mas Larrieu).
- Enjeu patrimonial
- Particularité de ce site qui est une embouchure de cours d'eau et qui est par nature très sujette au déplacement du trait de côte



Le littoral de 2050 : Quelles tendances d'évolution ?

Les projections à 2050 :

Exemple de résultats : plage centrale



- Enjeux économiques et touristiques
- Zone en recul généralisé sur tout le linéaire de 0 à 50m
- Recul le plus marqué face à l'esplanade Charles Trenet. (plage passe de 60m à 30m de large)
- Recul relativement limité au nord de la zone entre le Grand Hôtel du Lido et le bois des Pins



Le littoral de 2050 : Quelles tendances d'évolution ?

Les projections à 2050 :

Exemple de résultats : plages sud



- « Encoche d'érosion » au nord du port (recul maximal estimé > à 50m). phénomène déjà visible à l'heure actuelle
- Enjeux touristiques, impacts sur la promenade, le site des enfants de la mer, réseaux humides (eau potable et assainissement)
- Poursuite du mouvement de bascule de la plage du Racou à proximité du P6 avec une cinquantaine de mètres de progression au nord et de recul au sud où des enjeux bâtis seraient impactés



Littoral sableux du Roussillon état des lieux et projection à l'horizon 2050

Des questions ?

Littoral sableux du Roussillon état des lieux et projection à l'horizon 2050

Quelles sont les stratégies d'adaptation en réflexion ?

François-Xavier Hallé, chargé GEMAPI à la CCACVI

Quelles sont les stratégies d'adaptation en réflexion?

Une doctrine nationale qui s'affine.... Et des actions locales déjà en cours

Protéger et restaurer les écosystèmes côtiers qui constituent des espaces de dissipation de l'énergie de la mer.

Développer des systèmes d'adaptation raisonnés pour la protection du littoral

- Suivi de la végétation dunaire (4 transects étudiés sur Argelès-sur-Mer)
- Mise en place d'un plan raisonné d'entretien des plages pour limiter l'impact l'érosion de notre littoral (entretien des plages).

Planifier la recomposition spatiale du littoral en conciliant les enjeux d'urbanisme associés (transition écologique).

Sortir de « la défense systématique contre la mer » et éviter l'artificialisation du trait de côte.

- Lancement de l'étude de stratégie d'adaptation avec l'appui de l'expertise du CEREMA (axe 1 terminé)

Anticiper l'évolution par une connaissance approfondie et une prévision à court, moyen ou long terme

- Mise en place d'un portail temps réel sur les événements météorologiques extrêmes sur le territoire de la CCACVI.
- Saisir l'opportunité des travaux de restauration de la digue du port pour réensabler
- Mettre en place un Observatoire spécifique à la Côte Rocheuse (Plan Littoral 21).
- Identifier le plus tôt possible les enjeux qui seront impactés à court, moyen et long termes. (projection trait de côte 2050)

Développer et partager la connaissance avec les acteurs et la population

- Organiser des réunions publiques pour partager cette connaissance avec les acteurs et la population (conférence grand public)
- Développer la communication autour de l'Obscat (site internet, réseaux sociaux, vidéos)

4 exemples d'actions en cours

ACTION N° 1/Saisir l'opportunité des travaux de réfection de la digue du port

Les travaux de la Digue du Port d'Argelès vont permettre une opportunité de recharger la plage du Racou au niveau du point d'inflexion d'un volume de l'ordre de 12000 à 15000m³ de sable.

Le point le plus stable de la plage du Racou.

Un groupe de travail composé d'expert de l'Obscat et de la CCACVI accompagnera la commune d'Argelès-sur-mer dans cette approche.



4 exemples d'actions en cours

ACTION N° 2/ Un outil d'alerte pour mieux se préparer aux événements extrêmes dès aujourd'hui

Constat :

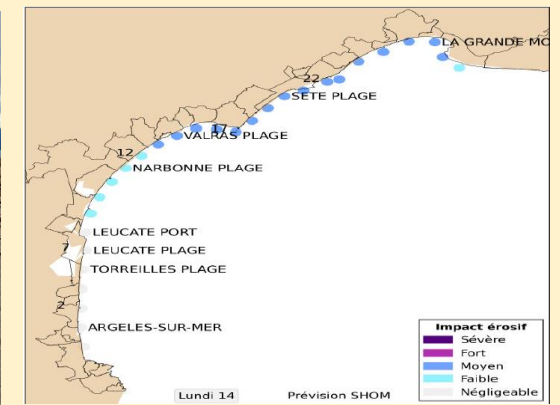
Lien avéré entre les événements météo-marins et l'évolution du littoral (Submersion Marine, ou Erosion Côtière)

Nécessité de développer une « culture du risque » sur le territoire de la CCACVI.

Actions budget 2022 :

Doter le territoire d'un portail de suivi météorologique en temps réel pour anticiper les événements climatiques extrêmes et mieux lier leur impact érosif.

Consultation en cours



4 exemples d'actions en cours

ACTION N°3/ Un plan raisonné d'entretien des plages pour atténuer à court terme

Constat :

Les préconisations soulevées par les experts de l'Obscat et le Parc Marin : impact néfaste du nettoyage mécanique sur le système plage/dune.

Actions :

Novembre 2022 : Programme de formation avec « Rivages de France » pour la commune d'Argelès-sur-Mer et d'Elne (environ 15 agents et élus) pour construire un plan raisonné d'entretien des plages.

Initiative locale vouée à s'étendre sur l'ensemble du périmètre du Parc Marin.

2023-2025 : communication grand public dans le cadre du prochain cycle de l'ObsCat.




4 exemples d'actions en cours

ACTION N° 4/ Une étude structurante pour définir un cap à moyen terme



PREFIGURATION DE LA STRATEGIE D'ADAPTATION DE LA GESTION INTEGREE DE LA COTE SABLEUSE CATALANE FACE AU CHANGEMENT CLIMATIQUE

4 grandes étapes :

- 
1. **Etat des connaissances et représentation du territoire**
 2. **Se projeter à 2050**
 3. **Bases de la stratégie locale de gestion durable et intégrée de la côte sableuse catalane**
 4. **Mise en pratique sur 4 cas concrets: (1 cas concret par EPCI)**

Littoral sableux du Roussillon état des lieux et projection à l'horizon 2050

Des questions ?

Merci de votre
attention